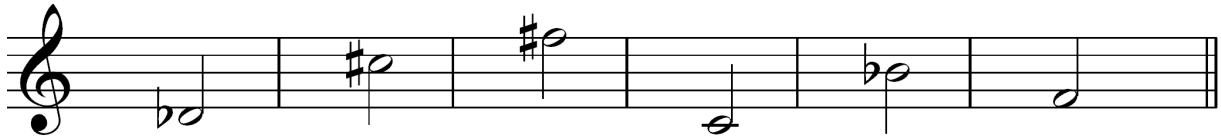


# Musikkunde 1

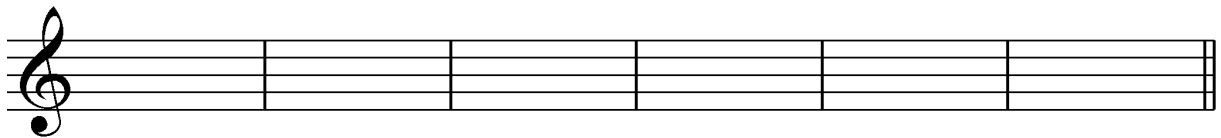
## 3.Hausübung

Name: \_\_\_\_\_

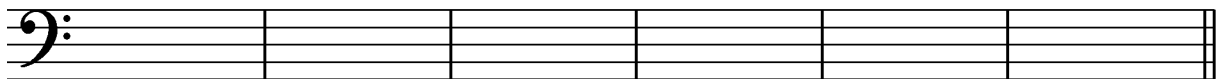
1. Benenne die Noten in deinem Schlüssel mit Namen und Oktavraum! Beachte die Versetzungszeichen!



2. Schreibe die unten stehenden Tonhöhen in deinem Schlüssel als halbe Noten im richtigen Oktavraum!

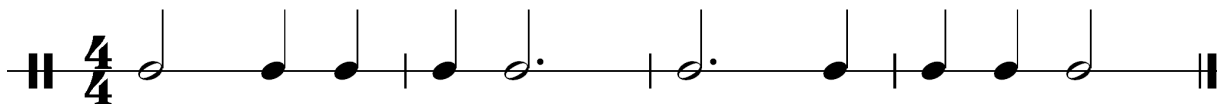


gis<sup>2</sup>      fis<sup>1</sup>      c<sup>2</sup>      as      ces<sup>3</sup>      des<sup>1</sup>



C      ges      eis<sup>1</sup>      Es      ais      des

3. Schreibe die Zählzeiten (Taktschläge) unter die Noten!



Beurteilung: \_\_\_\_\_