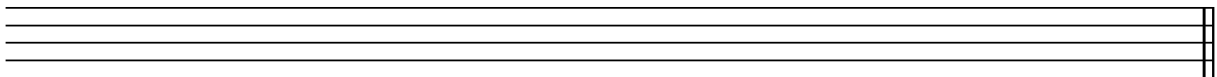
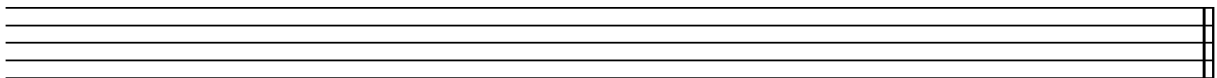


Musikkunde 1

8.Hausübung

Name: _____

1. Schreibe die chromatische Tonleiter in deinem Schlüssel auf- und abwärts in ganzen Noten, aufwärts mit #, abwärts mit b, beachte die natürlichen Halbtöne! Beginne mit dem Ton c1 im Violinschlüssel und mit dem Ton c im Bassschlüssel!



2. Schreibe deinen Notenschlüssel und bestimme folgende Intervalle!



3. Zwischen welchen Tönen befinden sich die natürlichen Halbtöne?

_____ und _____

4. An welcher Stelle der aeolischen Molltonleiter müssen Halbtöne sein?

_____ und _____

5. Schreibe die deutsche Bezeichnung für folgende musikalischen Fachausdrücke!

D.C. al Fine	Da Capo al Fine	
D.S. al Coda	Dal Segno al Coda	
D.S. al Fine	Dal Segno al Fine	
D.C. al Coda	Da Capo al Coda	

Beurteilung: _____