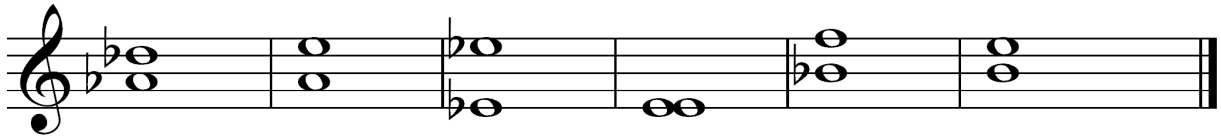


# Musikkunde 2

## 9. Hausübung

Name: \_\_\_\_\_

1. Bestimme in deinem Schlüssel folgende leitereigene Intervalle in der Feinbestimmung!



\_\_\_\_\_

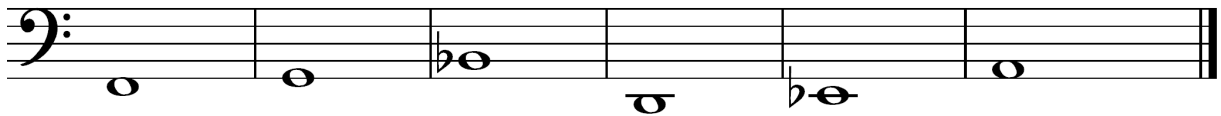


\_\_\_\_\_

2. Setze deinen Notenschlüssel und schreibe in deinem Schlüssel folgende leitereigene Intervalle!



r4                  r8                  r5                  r1                  r5                  r4



r4                  r8                  r5                  r1                  r5                  r4

3. Erkläre folgende Bezeichnungen!

sempre	
subito	
molto	

Beurteilung: \_\_\_\_\_