

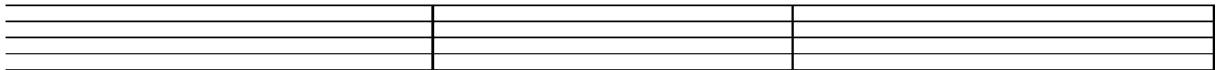
# Musikkunde 3

## 7.Hausübung

Name: \_\_\_\_\_

1. Setze den Notenschlüssel und schreibe die Hauptstufen von folgenden Tonarten als Dreiklang!

D-Dur

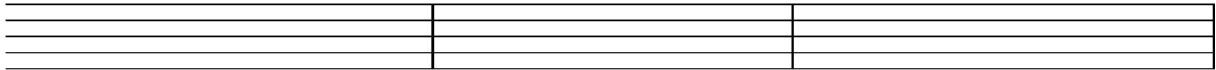


Tonika

Dominante

Subdominante

Es-Dur

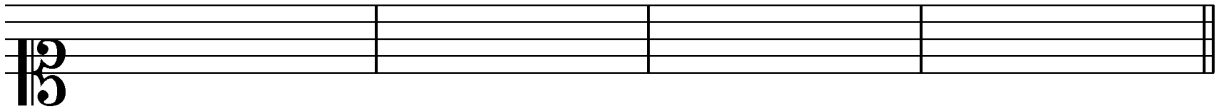


Tonika

Dominante

Subdominante

2. Schreibe die angegebenen Noten im Sopranschlüssel als Halbe Noten!



c<sup>3</sup>

a

as<sup>1</sup>

gis<sup>2</sup>

3. Schreibe folgende Dreiklänge in Grundstellung!



2.Stufe in A-Dur

6.Stufe in B-Dur

3.Stufe in As-Dur

7.Stufe in G-Dur

Was ist ein Rondo?

---

---

---

---

Beurteilung: \_\_\_\_\_